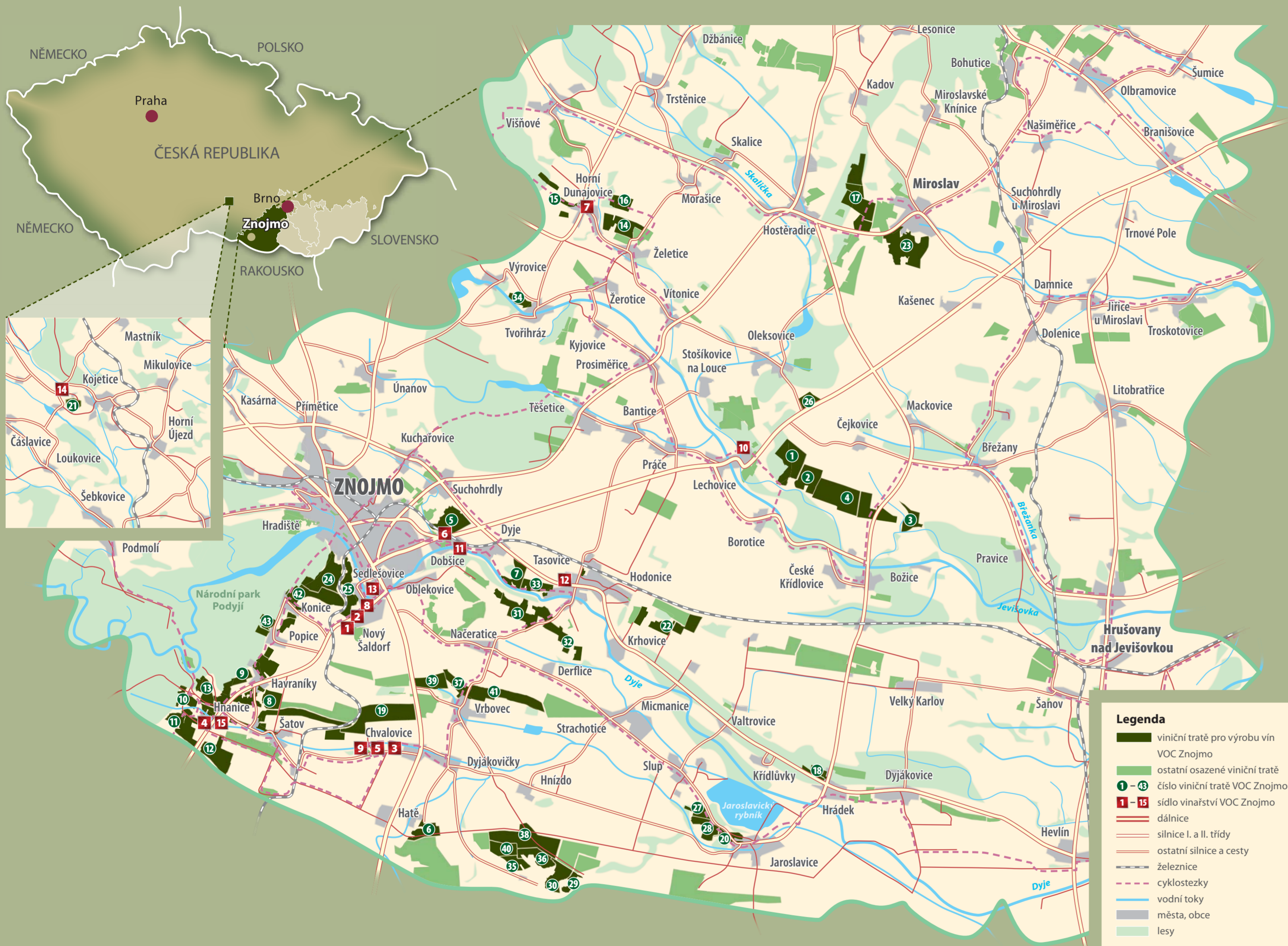




Mapa viničních tratí pro výrobu vín VOC Znojmo

VOC = VÍNA ORIGINÁLNÍ CERTIFIKACE

VINAŘSKÁ OBLAST MORAVA, VINAŘSKÁ PODOBLAST ZNOJEMSKÁ



číslo viniční tratě	viniční trať pro výrobu vín VOC Znojmo	vinařská obec
1	Nad Kolářovým sklepem	Borotice
2	U Auerového kříže	Borotice
3	Nová hora	Božice
4	Stará hora	Božice
5	U Hájku	Dobšice
6	U sklepů	Dyjkovičky
7	Babičák	Dyje
8	Skalky	Havraníky
9	Staré vinice	Havraníky
10	Fládnická	Hnanice
11	Knížecí vrch	Hnanice
12	U Chlupa	Hnanice
13	U kapličky	Hnanice
14	Frédy	Horní Dunajovice
15	Kravky	Horní Dunajovice
16	Stará hora	Horní Dunajovice
17	Volné pole	Hostěradice
18	Vinohrady ke Křídélkám	Hrádek
19	Dívčí hora	Chvalovice
20	Na zámku	Jaroslavice
21	Pod Sádkiem	Kojetice
22	Skalka	Krhovice
23	Weinperky	Mirotslav
24	Kravi hora	Nový Šaldorf-Sedlešovice
25	Kravi hora-Zahrádky	Nový Šaldorf-Sedlešovice
26	U lipky	Olekovice
27	Dolní vinohrady	Slup
28	Kacperky	Slup
29	Lampelberg	Slup
30	Lampelberg	Strachotice
31	Kamenný vrch	Tasovice
32	Stará hora	Tasovice
33	Staré vinohrady	Tasovice
34	Na vinici	Tvořihráz
35	Dolína	Vrbovec
36	Lampelberg	Vrbovec
37	Slunný vrch	Vrbovec
38	Šác	Vrbovec
39	U sv. Urbana	Vrbovec
40	Vinná hora	Vrbovec
41	Waldberg	Vrbovec
42	Kravi hora	Znojmo
43	Pod lesem	Znojmo

Vinaři sdružení do VOC Znojmo	
1	DOBRÁ VINICE a. s. U Strže 1, 140 00 Praha 4 tel.: 724 026 350, www.dobravinice.cz • sklep Nový Šaldorf 80/S
2	Ing. Josef Dobrovolný – Vinný sklep R. Svobodové 22, 669 02 Znojmo tel.: 603 889 022, www.vinarstvi-dobrovolny.cz • vína nakoupíte: sklep Nový Šaldorf 92/S
3	Eko Hnízdo s.r.o. Hnízdo 1, 669 02 Znojmo tel.: 603 823 766, www.ekohnizdo.cz • sklepní ulice Chvalovice
4	Josef Kořínek Okružní 11, Hnanice, 669 02 Znojmo tel.: 777 080 724, www.vinarstvikorinek.cz • sklepní ulice Hnanice
5	Jan Vaněk 671 24 Vrbovec 257, tel.: 603 324 194, 604 566 175 • sklep č. 2 Chvalovice
6	Vinařství LAHOFER, a.s. Brněnská 523, 671 82 Dobšice tel.: 515 242 756, www.lahofer.cz • sklep Dobšice
7	VINAŘSTVÍ LÍBAL s.r.o. 671 34 Horní Dunajovice 85 tel.: 736 225 204, www.vinolibal.com • sklep Horní Dunajovice
8	VINAŘSTVÍ RODINY ŠPALKOVY s.r.o. Nový Šaldorf 143, 671 81 Znojmo tel.: 515 243 802, www.saler.cz • vína nakoupíte: sklep Nový Šaldorf 104/S
9	VINAŘSTVÍ WALDBERG VRBOVEC s.r.o. 671 24 Vrbovec 190 tel.: 515 230 101, 736 631 547, www.vino-waldberg.cz • sklep Chvalovice č. 58
10	VINNÉ SKLEPY LECHOVICE, spol. s r.o. 671 63 Lechovice 60 tel.: 515 271 209, www.vslechovice.cz • vína nakoupíte: Dolní Česká 42, Znojmo
11	VINO HORT s.r.o. Leska 69, 671 82 Dobšice tel.: 602 149 445, www.vinohort.cz • sklep Dobšice č. 89
12	Zemědělské družstvo Hodonice – Tasovické vinařství 671 25 Hodonice 258 tel.: 603 258 605, 737 259 557, www.zhdodonice.cz • sklep Tasovice
13	ZNOVÍN ZNOJMO, a.s. 671 22 Šatov 404, tel.: 515 266 620, www.znovin.cz • Prodejna a návštěvní centrum Loucký klášter Znojmo
14	Vinařství Šádek, s.r.o. Nový sklep Šádek 675 23 Kojetice na Moravě 175 tel.: 602 721 625, www.vinohrady-sadek.cz • Vinařství Šádek
15	Vinice Hnanice, s.r.o. Horáková 7, 616 00 Brno tel.: 602 470 377, 724 081 142, www.vinice-hnanice.cz • nám. Sv. Wolfganga 27, Hnanice

Odrůdy pro výrobu vín VOC Znojmo

Sauvignon 	Ryzlink rýnský 	Veltlínské zelené
Sauvignon Barva světle žlutavá, zelenkavé tóny Vůně broskvová, černorybízová, angréšťová, minerální Chuť broskvová, černorybízová, angréšťová, minerální	Ryzlink rýnský Barva světle žlutavá, zelenkavé tóny Vůně medová, lípového květu, minerální Chuť medová, lípová, pomerančová, minerální	Veltlínské zelené Barva světle žlutá, zelenožlutá Vůně s muškátovým nádechem nebo mandlovými tóny Chuť svěží, kořenitá, pepřatá, minerální

Nejdůležitější podmínky pro udělení značky VOC Znojmo

Vína s tímto označením musí být mnohem výraznější; smí to být pouze odrůdová vína Sauvignonu, Ryzlinku rýnského, Veltlínského zeleného a nebo jejich cuvée; hrozny pro výrobu vína musí mít nejméně 19° NM a byly určeny pro výrobu přívlastkových vín. Hektarový výnos nesmí překročit 7 tun; sběr hroznů je uskutečňován pouze ručně; vína smí být uzavřena pouze korkovým uzávěrem; školení vína nesmí probíhat metodou „barikování“; vína nesmí být vyrobená metodou dlouhodobého zrání na kvasničných kalcích; jablečno-mléčná fermentace je povolena; zbytek cukru ve víně je povolen do 25 g/l; obsah alkoholu ve víně je omezen na maximálně 13,9% objemových; vína musí vykazovat typické senzorycké vlastnosti dané oblastí; hrozny musí pocházet z pouze vybraných uznaných tratí.

znojmo město s přívlastkem CERTIFIKACE	VOC ZNOJMO VÍNA ORIGINÁLNÍ	Kód výrobce: 13 Kód rozhod: 10/01/01-24 Číslo šarže: 9064 Počet lahví: 21 265 ks	Značení VOC Znojmo přináší spotřebiteli jasně čitelné informace. Tím nejdůležitějším, podle kterého identifikujete každou láhev, je páska kolem hrdla.
--	--------------------------------------	---	--

Půdní profily vinařské podoblasti Znojemské

Český masív ornice písčitojilovitě se sprašovou příměsí zvětralé granity s úlomky hornin granické horniny	Český masív ornice spraš spraš s příměsí zvětralin zvětralé krystalické břidlice krystalické břidlice	Karpatská předhlubeň písčitá ornice písky, místy s jílovitou příměsí jíly
--	---	---

© Březen 2011, foto: VOC Znojmo a.s. Obrázky Foto: Jiří Štebánek, Marek Mula, Lukáš Vlárovský, data poskytl ÚVZÚZ.